

新築フリープラン

# 岩端町

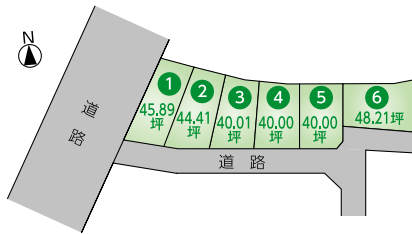
全6区画

## 新規分譲受付開始!

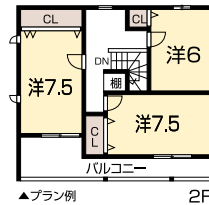
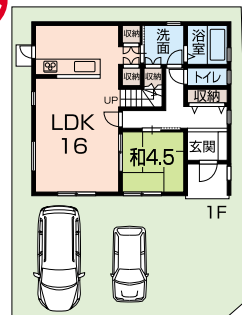
★全戸南向き! ★間取り変更可

5号地  
土地・建物セット価格  
**3,280万円** (税込)

返済例  
●3,280万円借入  
●金利0.725%・35年返済 月々**88,445円**



新築プラン



▲プラン例

■土地面積 / 132.23㎡ (40.00坪)  
■建物面積 / 106.81㎡ (32.30坪)

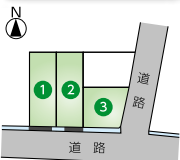
- 姫路市岩端町●城西小学校前バス停徒歩2分●地目/完成宅地渡し
- 第1種住居・第2種住居地域●建ぺい率60%●容積率200%●私道負担なし●仲介

新築フリープラン

# 網干区 北新在家

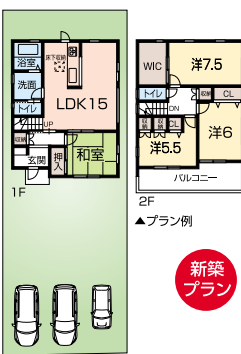
1号地  
土地・建物セット価格  
**2,480万円** (税込)

■土地面積 / 160.73㎡ (48.62坪)  
■建物面積 / 99.15㎡ (29.98坪)



- ★敷地広々48坪
- ★駅近で通勤・通学に便利
- ★間取り変更可

返済例  
●2,480万円借入  
●金利0.725%・35年返済 月々**66,873円**



▲プラン例

新築プラン

- 姫路市網干区北新在家●山電網干駅徒歩9分●地目/田(完成宅地渡し)●第1種住居地域●建ぺい率60%●容積率200%●関西電力・公共上下水道・都市ガス●私道負担なし●仲介

新築フリープラン

# 勝原区 大谷

1号地  
土地・建物セット価格  
**2,590万円** (税込)

■土地面積 / 152.80㎡ (46.22坪)  
■建物面積 / 104.33㎡ (31.55坪)

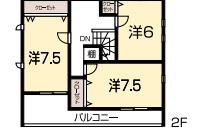


15区画の開発団地内

- ★敷地ゆったり!
- ★間取り変更可!
- ★陽当り良好!

新築プラン

返済例  
●2,590万円借入  
●金利0.725%・35年返済 月々**69,839円**



▲プラン例



▲プラン例

- 姫路市勝原区大谷●JR網干駅徒歩12分●地目/宅地●第2種中高層住居専用地域●建ぺい率60%●容積率150%●関西電力・公共上下水道・都市ガス●私道負担なし●仲介

(一社)兵庫県宅地建物取引業協会会員 兵庫県知事(3)第451163号 (公社)近畿地区不動産公正取引協議会加盟 (公社)全国宅地建物取引業保証協会会員

**GREEN HOME**  
グリーンホーム・アドバンス 株式会社

☎(079)299-6033 FAX 079-285-4551  
〒670-0995 姫路市土山東の町13-6 2F URL greenhome-advance.com  
E-mail greenhome-advance@coast.ocn.ne.jp