

# 城西小校区に全6区画 新規分譲地誕生!!

3号地

土地・建物  
セット価格  
(諸費用・外構費別途)

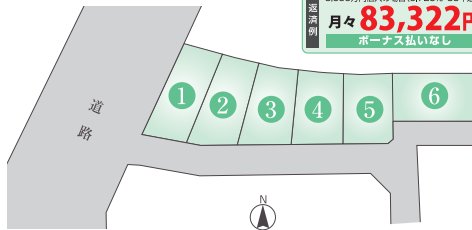
**3,090** (税込) 万円

★オール南向き

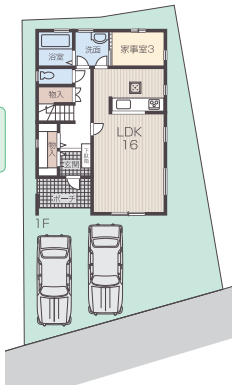
■土地面積 / 132.27㎡ (40.01坪) …1,480万円

■建物面積 / 107.64㎡ (32.56坪) …1,610万円(税込)

3,090万円借入の場合(0.725%・35年返済)  
返済例  
月々 **83,322円**  
ボーナス払いなし



- 姫路市岩端町●城西小学校前バス停歩2分●地目/完成宅地渡し●第1種住居地域、第2種住居地域
- 建ぺい率/60%●容積率/200%●私道負担なし●販売代理 ※区画によりI期・II期に分かれます。



★城西小・  
琴陵中学校  
★商業施設  
充実

プラン変更可

GREEN HOME  
グリーンホーム・アドバンス 株式会社

(一社)兵庫県宅建物取引業協会会員  
兵庫県知事(3)第451163号  
(公社)近畿地区不動産公正取引協議会加盟  
(公社)全国宅建物取引業保証協会会員

☎ (079) 285-4550

〒672-8049 姫路市佃町79番地 堀ビル2-B FAX 079-285-4551  
E-mail: greenhome-advance@coast.ocn.ne.jp URL: greenhome-advance.com