

新築フリープラン
北条梅原町

土地・建物セット価格 (諸費用・外構費別途)

2号地 **3,160** (税込) 万円

■敷地面積 / 186.83㎡ (56.51坪)

●姫路市北条梅原町 ●庄田バス
徒歩7分 ●地目 / 現況・完成宅地
渡し ●第1種住居地域 ●建ぺい
率 / 60% ●容積率 / 200% ●
関西電力・公共上下水道・都市ガ
ス ●私道負担なし ●仲介



初広告
★区画
整理地内
★JR姫路駅
徒歩圏内

プラン例

■敷地面積 / 186.83㎡ (56.51坪)
■建物面積 / 92.74㎡ (28.05坪)

3,160万円借入、金利0.625%、35年返済

月々 **83,786** 円

4
LDK

新築フリープラン
御立中7丁目

土地・建物セット価格 (諸費用・外構費別途) ■敷地面積 / 149.42㎡ (45.19坪)
2号地 **2,380** (税込) 万円 ■建物面積 / 92.74㎡ (28.05坪)

★全戸南向き ★陽当り良好

●姫路市御立中7丁目 ●御立中5丁目バス徒歩5分 ●地目 / 宅地 ●第1種低層住居専用地域 ●
建ぺい率 / 50% ●容積率 / 100% ●関西電力・公共上下水道・都市ガス ●私道負担なし ●仲介

新築フリープラン
網干区 北新在家

土地・建物セット価格 (諸費用・外構費別途) ■敷地面積 / 160.57㎡ (48.57坪)
1号地 **2,280** (税込) 万円 ■建物面積 / 91.91㎡ (27.80坪)

★敷地広々48坪! ★南向き

●姫路市網干区北新在家 ●山電山陽網干駅徒歩9分 ●地目 / 宅地 ●第1種住居地域 ●建ぺい率 / 60% ●容積率 / 200% ●関西電力・公共上下水道・都市ガス ●私道負担なし ●仲介

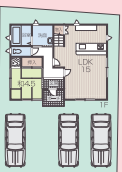
新築フリープラン
岩端町

土地・建物セット価格 (諸費用・外構費別途)

4号地 **3,280** (税込) 万円

■敷地面積 / 132.26㎡ (40.00坪)

●姫路市岩端町 ●城西小学校前
バス徒歩2分 ●地目 / 宅地 ●第1
種住居地域・第2種住居地域 ●
建ぺい率 / 60% ●容積率 /
200% ●関西電力・公共上下水
道・都市ガス ●私道負担なし ●
仲介



★**駐車3台可!**
4
LDK

プラン例

■敷地面積 / 132.26㎡ (40.00坪)
■建物面積 / 92.74㎡ (28.05坪)

3,280万円借入、金利0.625%、35年返済

月々 **86,968** 円

★残り1区画
★全戸南向き

新築フリープラン
勝原区 大谷

土地・建物セット価格 (諸費用・外構費別途) ■敷地面積 / 153.01㎡ (46.28坪)
2号地 **2,480** (税込) 万円 ■建物面積 / 91.08㎡ (27.55坪)

★開発団地内 ★陽当り良好

●姫路市勝原区大谷 ●JR網干駅12分 ●地目 / 宅地 ●第2種中高層住居専用地域 ●建ぺい
率 / 60% ●容積率 / 150% ●関西電力・公共上下水道・都市ガス ●私道負担なし ●仲介

🏠🏠🏠 **モニターハウス大募集!** 🏠🏠🏠

★建物完成後、3ヶ月間弊社モデルハウスとしてお貸し頂ける方

★その他、弊社指定の条件にて建築して頂ける方に、大特典がございます!
(詳細は弊社HPをご覧ください)

GREEN HOME
グリーンホーム・アドバンス 株式会社

(一社)兵庫県宅建物取引業協会会員
兵庫県知事(3)第451163号
(公社)近畿地区不動産公正取引協議会加盟
(公社)全国宅建物取引業保証協会会員

(079) 285-4550

〒672-8049 姫路市佃町79 堀ビル2-B FAX.079-285-4551
E-mail : green-1@office.eonet.ne.jp URL : greenhome-advance.com